

7' REFRIGERATOR ICE AND WATER CONNECTOR



UNIVERSAL KIT FITS MOST MAJOR REFRIGERATOR BRANDS

Installation Instructions

IMPORTANT: Connector for use with water in accessible locations only.
IMPORTANT: Be sure to identify water supply connection before beginning installation procedure. Application of this connector with incorrect water supply connection may cause leaks to appear.

①

Refrigerator Connection w/Water Valve

Thread one end of braided ice maker connector to the refrigerator water inlet. Hand tighten, then wrench tighten 1/4 turn more.

②

Water Supply Line Connection w/Compression Union

Thread one end of the braided ice maker connector onto the 1/4" OD x 1/4" OD compression union. Hand tighten, then wrench tighten 1/4 turn more. Attach other end of 1/4" OD x 1/4" OD compression union to the household water line. Hand tighten, then wrench tighten 1/4 turn more.

~OR~

③

Water Supply Line Connection w/Water Supply Shut Off Valve

Thread one end of the braided ice maker connector to the water supply shut off valve. Hand tighten, then wrench tighten 1/4 turn more.

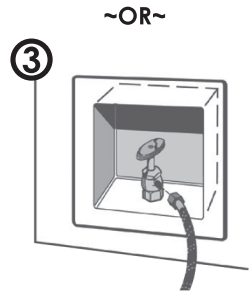
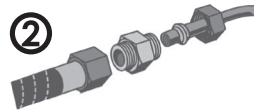
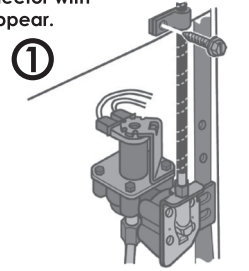
④

Turn on Water Supply and Check for Leaks.
If Any Appear, Carefully Tighten Nuts Further.

Tools for Installation: Wrench

Why Buy This Connector?

Appliance Care Products from Whirlpool Corporation are stringently tested before being approved for consumer home use. Buy from the manufacturer committed to Safety and Satisfaction in every appliance accessory we provide.



RACCORD DE RÉFRIGÉRATEUR DE 213,36 CM POUR GLACE ET EAU

L'ENSEMBLE UNIVERSEL S'ADAPTE À LA PLUPART
DES GRANDES MARQUES DE RÉFRIGÉRATEURS

Instructions d'installation

IMPORTANT : Le raccord d'eau ne doit être utilisé que dans des endroits accessibles.

IMPORTANT : Repérer le raccordement de l'amenée d'eau avant de commencer l'installation. L'emploi de ce raccord avec un raccordement d'amenée d'eau incompatible peut provoquer des fuites.

①

Raccordement du réfrigérateur à la soupape

Fileter une extrémité du raccord tressé de la machine à glaçons à l'arrivée d'eau du réfrigérateur. Serrer à la main, puis finir par 1/4 tour à l'aide d'une clé.

②

Raccordement à la canalisation d'eau avec joint de compression

Fileter une extrémité du raccord tressé de la machine à glaçons sur le joint de compression (D.O. 6,35 mm x D.O. 6,35 mm - 1/4 po x 1/4 po) Serrer à la main, puis finir par 1/4 tour à l'aide d'une clé. Fixer l'autre extrémité du joint de compression (D.O. 6,35 mm x D.O. 6,35 mm - 1/4 po x 1/4 po) à la canalisation d'eau de l'immeuble. Serrer à la main, puis finir par 1/4 tour à l'aide d'une clé.

~OU~

③

Raccordement de la canalisation d'eau au robinet d'arrêt

④

Ouvrir l'eau et vérifier l'absence de fuites.
En cas de fuite, resserrer les écrous.

Outils d'installation Clé

Pourquoi acheter ce raccord?

Les produits d'entretien des appareils de Whirlpool Corporation font l'objet de tests rigoureux avant d'être approuvés pour une utilisation chez les consommateurs. Whirlpool Corporation promet sécurité et satisfaction pour chaque accessoire d'appareil qu'elle produit.

CONECTOR DE HIELO Y AGUA PARA REFRIGERADOR DE 7'

JUEGO UNIVERSAL PARA LA MAYORÍA
DE LAS MARCAS DE REFRIGERADORES

Instrucciones de Instalación

IMPORTANTE: Para usar con agua, en lugares accesibles únicamente.
IMPORTANTE: Asegúrese de identificar la conexión del suministro de agua antes de comenzar con la instalación. El uso de este conector con el suministro de agua incorrecto puede causar pérdidas.

①

Conexión de refrigerador con válvula de agua.

Enrosque un extremo del conector trenzado para máquina de hielo a la entrada de agua del refrigerador. Ajústelo con la mano, luego 1/4 de vuelta más con una llave.

②

Conexión de suministro de agua con unión de compresión

Enrosque un extremo del conector trenzado para máquina de hielo a la unión de compresión de D.E. de 1/4" X D.E. de 1/4" Ajústelo con la mano, luego 1/4 de vuelta más con una llave. Coloque el otro extremo de la unión de compresión en la línea de agua de la casa. Ajústelo con la mano, luego 1/4 de vuelta más con una llave.

~O~

③

Conexión de suministro de agua con llave de paso.

Enrosque un extremo del conector trenzado para máquina de hielo a la llave de paso del agua. Ajústelo con la mano, luego 1/4 de vuelta más con una llave.

④

Abra la llave de paso del agua y verifique que no haya ninguna pérdida. Si hay pérdidas, ajuste un poco más las tuercas.

Herramientas necesarias para
la instalación: Llave

¿Por qué comprar este conector?

Los productos para artefactos de Whirlpool Corporation son rigurosamente probados antes de aprobarlos para su uso en el hogar. Compre de un fabricante comprometido con la seguridad y la satisfacción de cada accesorio para artefactos que fabrica.